



2.1 Megapixel
Universal HD/ Analógico
LPR
50mph
Lente p-iris varifocal de 6-50mm
5 años Garantía

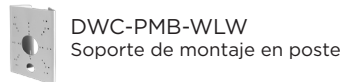
Resumen

Las cámaras 2.1MP/1080p LPR ofrecen imágenes muy nítidas y son compatibles con HD-Analog a 30fps en tiempo real, HD-TVI, HD-CVI y todas las señales analógicas a 960H. La cámara está diseñada para registrar las matrículas de vehículos en movimiento en condiciones de luz extremas, con alcances de 13 a 115 pies hasta a 50 mph. La carcasa antivandálica con protección IP66 se encarga de registrar las matrículas de forma clara y visible, independientemente de la iluminación o las condiciones meteorológicas. Las cámaras LPR DW® están diseñadas para funcionar con nuestros DVRs Universal HD over Coax® (alta definición vía coaxial) VMAX® A1 Plus™ aprovechando su infraestructura coaxial actual para una solución de vigilancia económica y de alta resolución.

Características

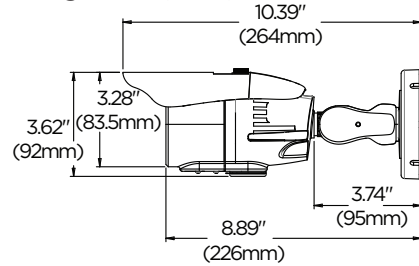
- Tecnología Universal HD over Coax® (alta definición vía coaxial) con soporte de señales HD-Analog, HD-TVI, HD-CVI y todas las señales analógicas tradicionales
- Sensor de imagen de 2.1MP/1080p 1/3" a 30fps en tiempo real
- La tecnología de reconocimiento de matrículas HD Analog LPR™ registra matrículas reflectantes hasta 50 mph con un alcance de captura de 13' a 30'
- Desempeño fiable con cualquier condición de luz
- OSD externo y ajuste de la lente
- Lente p-iris varifocal de 6-50mm
- Control OSD sobre cable coaxial (UTC)
- 115' Smart IR™ con sincronización inteligente de la cámara.
- Reducción digital de ruido 3D Smart DNR™
- Exposición de enmascaramiento de luces (HME)
- Detección automática de 24VCA/12VCC con bloqueo de línea
- Menú OSD con iconos sencillos y joystick incorporado
- Zonas de privacidad programables
- Control automático de ganancia (AGC)
- Certificación UL
- Compensación de luz de fondo (BLC)
- El compresor de rango dinámico (DRC) permite obtener detalles con poca luz
- Cumple con NDA A
- Protección ambiental IP66, resistente al polvo y al agua
- Garantía de 5 años

Accesorios (opcional)



Dimensiones

Unidad: Pulgadas (mm)



Especificaciones



IMAGEN	
Sensor de imagen	CMOS 2.1MP/1080p 1/3"
Píxeles activos	1944 (H) x 1092 (V)
Sistema de escaneo	Escaneo progresivo
Frecuencia	60Hz/50Hz
Tecnología de señal	HD-Analog, HD-TVI, HD-CVI a 2.1MP/1080p CVBS Analógico hasta 960H
Sincronización	Interna
Resolución	1920 x 1080 (1080p)
Iluminación mínima de la escena	0 lux (ByN) 55dB
Salida de video	HD-Analog, HD-TVI, HD-CVI 2.1MP/1080p CVBS Analógico hasta 960H
E/S	
Salida de alarma	1 salida de alarma
LENTE	
Distancia focal	6 - 50mm
Tipo de lente	Lente p-iris varifocal
Campo de vista (FoV)	45.3° - 5.7°
Distancia IR	Rango de 115 pies
OPERACIONAL	
Rango de captura de imágenes	13'-115' y 50 MPH
Modo de obturación	Automático, manual, FLC
Velocidad de obturación	1/30-1/30,000
Luz de fondo	Apagado, encendido
Compresor de rango dinámico (DRC)	Apagado, bajo, medio, alto
Reducción digital de ruido 3D Smart DNR™	Apagado, bajo, medio, alto
Día / noche	Noche
Espejo/rotar Control automático de ganancia	Si
Control automático de ganancia	0-10
Detección de movimiento	Si
Zonas de privacidad	16 zonas de privacidad programables
Nitidez	0 - 10
Gamma	0.45 - 0.75
De-Fog	Apagado, encendido
RS485 / UTP incorporado	Pelco D/Pelco C
AMBIENTAL	
Temperatura de funcionamiento	-4°F - 122°F (-20°C - 50°C)
Humedad de funcionamiento	10-90% RH (sin condensación)
Protección IP	Con protección IP66, resistente a las condiciones meteorológicas y a las manipulaciones
Otras certificaciones	Certificación UL, CE, FCC, RoHS
ALIMENTACIÓN	
Requisitos de energía	Tensión doble 12VCC/24VCA
Consumo de energía	12VCC (LED Encendido): 6.12W 24VCA (LED encendido): 5.7W
MECÁNICA	
Material	Carcasa tipo bala en aluminio
Dimensiones	9.4" x 3.81" (264 x 96.7mm)
Peso	1.83lbs (0.83kg)
Garantía	Garantía de 5 años



Aumente las ventas y la ganancia.
¡Regístrese y pase a ser Socio de canal DW hoy mismo!



☎: 866.446.3595 ✉: sales@digital-watchdog.com 🌐: www.digital-watchdog.com

