

Blackjack[®] RACK SERVER

Serveur alimenté par DW Spectrum[®] IPVMS
DW-BJRR2Y



NDAA/TAA
COMPLIANT PRODUCT

260-520 To

260-520 To de stockage brut



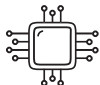
600Mbps de débit



Windows 10, Server et Linux Ubuntu OS



Options RAID5, RAID6



Deux processeurs Intel Xeon

5 ANS

Garantie

Résumé

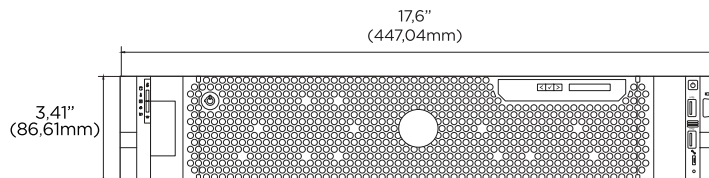
Ce serveur Blackjack[®] Rack™ à double processeur est la solution ultime pour l'enregistrement de plusieurs caméras IP de n'importe quelle résolution à un débit allant jusqu'à 600Mbps. Le serveur est conforme à la norme NDAA/TAA, répertorié UL et comprend un système d'exploitation Windows 10[®] IoT, Windows Server[®] 2019 ou Linux[®] Ubuntu[®] OS sur un SSD séparé de 240 Go en miroir. Le matériel, qui peut être monté en rack 2U, est doté de deux processeurs Intel[®] Xeon[®], de 32 Go de mémoire, de jusqu'à quatre (4) cartes réseau de 1 Go et 10 Go et d'une double alimentation. Le serveur Blackjack Rack est livré préchargé avec DW Spectrum[®] IPVMS et huit licences d'enregistrement, jusqu'à 520 To de stockage interne brut avec options RAID5 et RAID6 et disques amovibles remplaçables à chaud. Le serveur est livré avec une garantie de 5 ans, sur site, le jour ouvrable suivant**, onservez votre disque dur, pour assurer la tranquillité d'esprit.

Fonctionnalités

- Prise en charge de toutes les caméras IP conformes à la norme ONVIF
- Options de stockage 260-520 To de stockage interne brut
- Enregistrez et gérez des caméras IP à un ou plusieurs capteurs, quelle que soit leur résolution, jusqu'à un débit de 600 Mbps
- Disques durs remplaçables à chaud
- OS RAID 1, Data RAID5, 6 options
- Alimentation redondante
- 2 ports Ethernet 1 Go Base-T, 2 fibres SFP+ 10 Go
- Options d'OS Windows 10 IoT, Linux Ubuntu, Windows Server 2019 sur un SSD séparé
- Contrôleur RAID dédié
- Hébergement de DW Spectrum[®] pour l'installation, la configuration, le contrôle et l'enregistrement
- Frais de licence d'enregistrement uniques, entièrement transférables entre les caméras et les encodeurs
- Deux (2) licences de 4 canaux incluses pour un total de 8 canaux d'enregistrement (DW-SPECTRUMLS004)
- Pas de frais d'entretien annuels
- Enregistrement à double flux
- Kit de rail inclus
- Souris et clavier USB inclus
- Conçu, assemblé et testé aux États-Unis.
- Listé UL
- Conforme à la NDAA/TAA
- Garantie de 5 ans, service matériel sur site le jour ouvrable suivant**, conservez votre disque dur

Dimensions

Unité : pouce (mm)



Spécifications



DESCRIPTION		Support pour Blackjack DW-BJRR2YxxT
Licences IP incluses		8
Facteur de forme		Montage en rack 2U
Système d'exploitation	Windows 10 IoT	BJRR2YxxT
	Linux Ubuntu 20.04	BJRR2YxxTLX
	Serveur Windows	BJRR2YxxTS
	OS sur SSD	2 x 240 Go NVMe SSD (RAID1)
CPU		2 processeurs Intel Xeon Silver
Mémoire		32 Go (4x 8 Go)
Port Ethernet		2 ports Ethernet 1 Go Base-T, 2x 10 Go SFP+ Fibre, iDRAC9 Enterprise
Système	Taux de stockage vidéo maximum (Mbps)	600Mbps
	HDD maximum	26x disques durs SAS
Stockage	Stockage maximal	Max raw 520 To
	Options RAID	OS RAID 1, Données RAID5, RAID6
Sortie vidéo	Sorties	3 x mini DisplayPort (1 x adaptateur mini-DP vers true HD inclus)
	Carte vidéo	NVIDIA T400 2 Go
Logiciel VMS préchargé		DW Spectrum IPVMS
Clients distants		Multiplateforme - Windows [®] , Linux Ubuntu [®] et Mac
Applications mobiles		iOS [®] et Android [®]
Clavier et souris		Inclus
Kit de rail		Inclus
Alimentation électrique		Alimentation double 1100W*
Température de fonctionnement		41°F-104°F (5°C-40°C)
Humidité de fonctionnement		5-85% RH
Dimension (LxPxH)		17,6" x 31,9" x 3,41" (447,04 x 810,26 x 86,61mm)
Autre certification		NDAA, TAA, UL, FCC et CE
Garantie		Garantie de 5 ans avec réparation sur site le lendemain**

Conçu et mis en service aux États-Unis.

* Un UPS est recommandé.

** Après le diagnostic à distance.



866.446.3595

sales@digital-watchdog.com



www.digital-watchdog.com

Built for Users.™



Models:

Windows 10 IoT:

Numéros de pièces	Stockage disponible, RAID 5
DW-BJRR2Y260T	260TB
DW-BJRR2Y280T	280TB
DW-BJRR2Y300T	300TB
DW-BJRR2Y320T	320TB
DW-BJRR2Y340T	340TB
DW-BJRR2Y360T	360TB
DW-BJRR2Y380T	360TB
DW-BJRR2Y400T	380TB
DW-BJRR2Y420T	400TB
DW-BJRR2Y440T	420TB
DW-BJRR2Y460T	440TB
DW-BJRR2Y480T	460TB
DW-BJRR2Y500T	480TB
DW-BJRR2Y520T	500TB

Numéros de pièces	Stockage disponible, RAID 6
DW-BJRR2Y260T6	260TB
DW-BJRR2Y280T6	280TB
DW-BJRR2Y300T6	300TB
DW-BJRR2Y320T6	320TB
DW-BJRR2Y340T6	340TB
DW-BJRR2Y360T6	360TB
DW-BJRR2Y380T6	340TB
DW-BJRR2Y400T6	360TB
DW-BJRR2Y420T6	380TB
DW-BJRR2Y440T6	400TB
DW-BJRR2Y460T6	420TB
DW-BJRR2Y480T6	440TB
DW-BJRR2Y500T6	460TB
DW-BJRR2Y520T6	480TB

Windows Server 2019:

Numéros de pièces	Stockage disponible, RAID 5
DW-BJRR2Y260TS	260TB
DW-BJRR2Y280TS	280TB
DW-BJRR2Y300TS	300TB
DW-BJRR2Y320TS	320TB
DW-BJRR2Y340TS	340TB
DW-BJRR2Y360TS	360TB
DW-BJRR2Y380TS	360TB
DW-BJRR2Y400TS	380TB
DW-BJRR2Y420TS	400TB
DW-BJRR2Y440TS	420TB
DW-BJRR2Y460TS	440TB
DW-BJRR2Y480TS	460TB
DW-BJRR2Y500TS	480TB
DW-BJRR2Y520TS	500TB

Numéros de pièces	Stockage disponible, RAID 6
DW-BJRR2Y260TS6	260TB
DW-BJRR2Y280TS6	280TB
DW-BJRR2Y300TS6	300TB
DW-BJRR2Y320TS6	320TB
DW-BJRR2Y340TS6	340TB
DW-BJRR2Y360TS6	360TB
DW-BJRR2Y380TS6	340TB
DW-BJRR2Y400TS6	360TB
DW-BJRR2Y420TS6	380TB
DW-BJRR2Y440TS6	400TB
DW-BJRR2Y460TS6	420TB
DW-BJRR2Y480TS6	440TB
DW-BJRR2Y500TS6	460TB
DW-BJRR2Y520TS6	480TB

Linux Ubuntu:

Numéros de pièces	Stockage disponible, RAID 5
DW-BJRR2Y260TLX	260TB
DW-BJRR2Y280TLX	280TB
DW-BJRR2Y300TLX	300TB
DW-BJRR2Y320TLX	320TB
DW-BJRR2Y340TLX	340TB
DW-BJRR2Y360TLX	360TB
DW-BJRR2Y380TLX	360TB
DW-BJRR2Y400TLX	380TB
DW-BJRR2Y420TLX	400TB
DW-BJRR2Y440TLX	420TB
DW-BJRR2Y460TLX	440TB
DW-BJRR2Y480TLX	460TB
DW-BJRR2Y500TLX	480TB
DW-BJRR2Y520TLX	500TB

Numéros de pièces	Stockage disponible, RAID 6
DW-BJRR2Y260TLX6	260TB
DW-BJRR2Y280TLX6	280TB
DW-BJRR2Y300TLX6	300TB
DW-BJRR2Y320TLX6	320TB
DW-BJRR2Y340TLX6	340TB
DW-BJRR2Y360TLX6	360TB
DW-BJRR2Y380TLX6	340TB
DW-BJRR2Y400TLX6	360TB
DW-BJRR2Y420TLX6	380TB
DW-BJRR2Y440TLX6	400TB
DW-BJRR2Y460TLX6	420TB
DW-BJRR2Y480TLX6	440TB
DW-BJRR2Y500TLX6	460TB
DW-BJRR2Y520TLX6	480TB



866.446.3595

sales@digital-watchdog.com

www.digital-watchdog.com

Built for Users.™

