

NDAA/TAA
COMPLIANT PRODUCT



Jusqu'à 64
flux secondaires



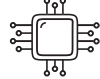
Appareils
ménagers



Windows 10 OS
sur SSD



Deux NVIDIA
A4000



Deux processeurs
Intel Xeon

5 ANS

Résumé

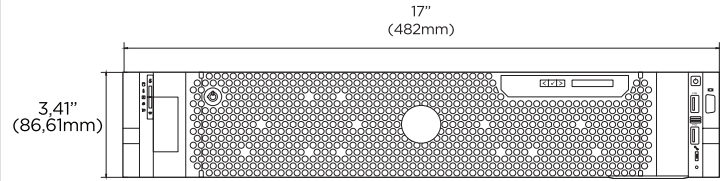
Associé à un système exécutant DW Spectrum IPVMS, ce Blackjack® Ai™ Appliance reconnaît les objets et les personnes dans tous les flux connectés en combinant des algorithmes avancés et l'apprentissage automatique pour analyser les flux vidéo en temps réel et fournir une analyse vidéo complète dans une solution conviviale et évolutive. L'appliance est conforme aux normes NDAA/TAA, homologué UL, inclut Windows 10® IoT OS sur un RAID1 séparé configuré m.2 NVMe et prend en charge jusqu'à 64 flux secondaires. Les caractéristiques matérielles montables en rack 2U comprennent un double processeur Intel® Xeon®, quatre (4) ports Ethernet, 64 Go de RAM, deux cartes vidéo NVIDIA A4000 et une double alimentation. L'appliance est préchargée avec quatre licences DW Ai Server gratuites et une garantie Next Business de 5 ans sur site pour assurer la tranquillité d'esprit.

Fonctionnalités

- Analyse d'apprentissage en profondeur sur une appliance, connectée à n'importe quel système DW Spectrum IPVMS pour n'importe quel flux connecté
- Hébergement de l'analyse vidéo intelligente Logiciel d'intelligence artificielle Apprentissage profond et filtre de couleur
- Fourniture d'analyses côté serveur à des caméras non analytiques sur n'importe quel système DW Spectrum IPVMS
- Analyse par moteur d'apprentissage profond
- Jusqu'à 64 flux secondaires
- Alimentation redondante
- Double processeur Intel XEON Silver
- 1x Display Port, pour la configuration du système
- 4 ports Ethernet 1Go
- Windows 10 IoT LTSC sur un SSD NVMe m.2 configuré en RAID1 séparé
- Une (1) licence de serveur DW Ai à 4 canaux incluse (DW-AiSLSCO04)
- Pas de frais d'entretien annuels
- Kit de rail inclus
- Souris et clavier USB inclus
- Conçu, assemblé et testé aux États-Unis.
- Homologué UL
- Conforme à la NDAA/TAA
- Garantie de 5 ans, matériel sur site le jour ouvrable suivant - *après diagnostic à distance

Dimensions

Unité : pouce (mm)



Spécifications

NUMÉRO DE PIÈCE	DW-BJAiAR2PA4	
Licences de serveur DW Ai incluses	4 canaux (DW-AiSLSCO04)	
Facteur de forme	Montage en rack 2U	
Système d'exploitation	Windows® 10	Windows 10 IoT LTSC
	OS sur SSD	2x 512 Go M.2 (RAID1)
CPU	2 x Intel XEON Silver 4215R	
Mémoire	64 Go	
Port Ethernet	4 x 1Go Ethernet	
Système	Nombre maximal de flux analytiques (secondaires)	Jusqu'à 64
	Interface USB	Oui
Sortie vidéo	Sorties	1x Display Port, pour la configuration du système
	Carte graphique	2 x NVIDIA RTX A4000
Logiciel d'analyse préchargé	Serveur DW Ai	
Outil de configuration AI OS pris en charge	Multiplateforme - Windows® et Linux Ubuntu	
Clavier et souris	Inclus	
Kit de rail	Inclus	
Alimentation électrique	1100W Redondant**	
Température de fonctionnement (pièce)	41°F-104°F (5°C-40°C)	
Humidité de fonctionnement	5-85% RH	
Dimension (LxPxH)	3,41" x 17,0" x 28,37" (29,78" avec la lunette) ; 86,8mm x 482mm x 715,5mm (751,3mm avec la lunette)	
Autre certification	NDAA, TAA, UL, FCC et CE	
Garantie	Garantie HW de 5 ans avec réparation sur site le jour suivant le diagnostic à distance	

** UPS recommandé.

Licences AI Server (vendues séparément) :

- DW-AiSLSCO01 : Licence analytique DW Ai Server unique.
- DW-AiSLSCO04 : Quatre (4) licences analytiques DW Ai Server.
- DW-AiSLSCO10 : Dix (10) licences analytiques DW Ai Server.
- DW-AiSLSCO20 : Vingt (20) licences analytiques DW Ai Server.

Conçu et mis en service aux États-Unis.



Built for Users.™



: 866.446.3595

: sales@digital-watchdog.com

: www.digital-watchdog.com